

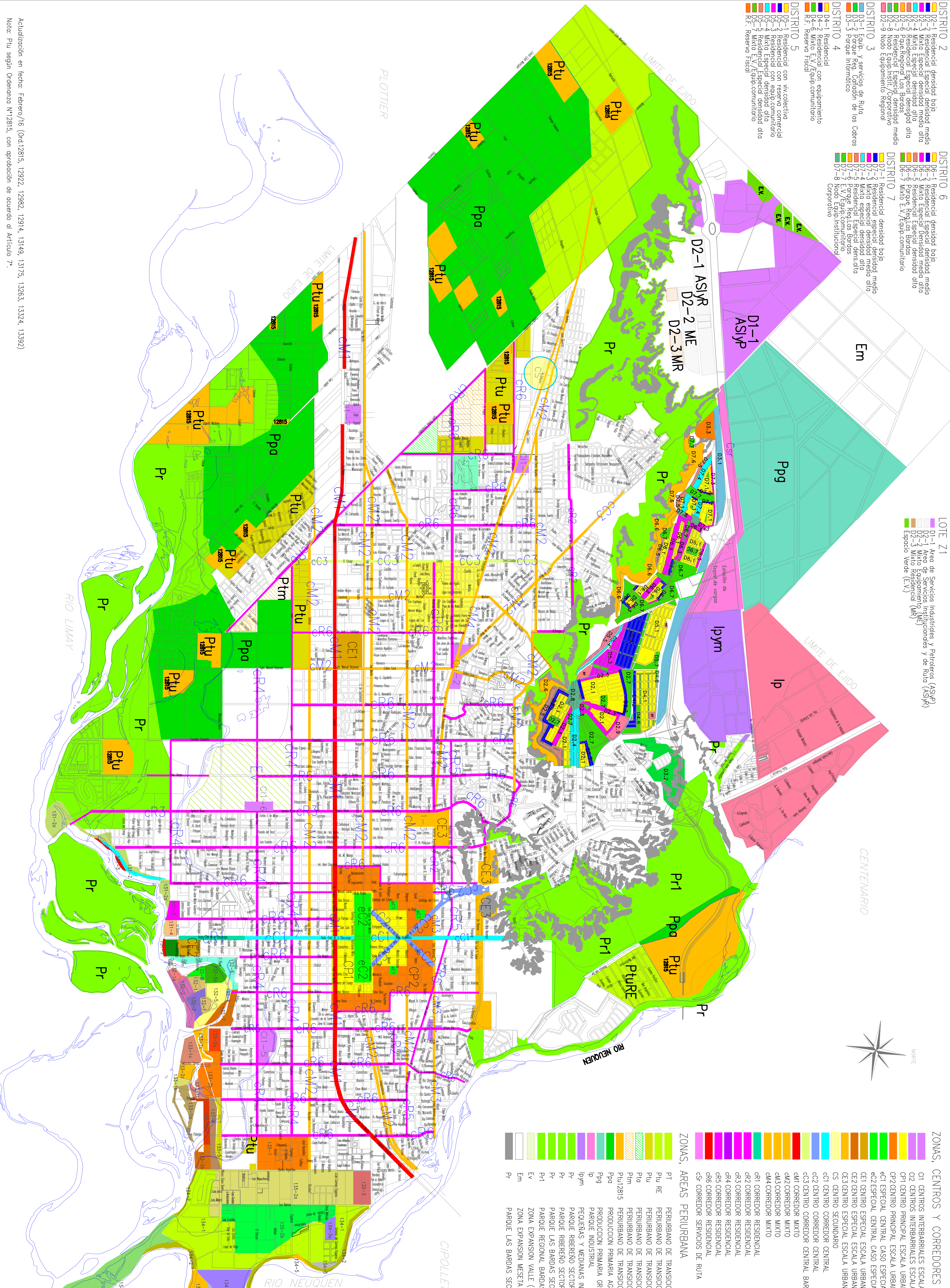
# AREA DE GESTION ESPECIAL - MESETA

## ZONIFICACION POR AREAS GEOGRAFICAS

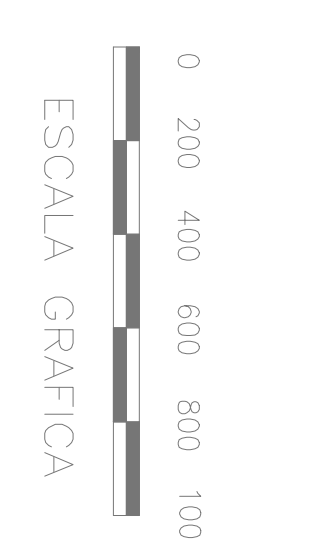
- DISTRITO 2**
  - D2-1 Residencial densidad baja
  - D2-2 Residencial densidad medio
  - D2-3 Mixto Especial densidad medio alto
  - D2-4 Mixto Especial densidad alto
  - D2-5 Residencial Especial densidad medio
  - D2-6 Residencial Especial densidad alto
  - D2-7 Residencial Especial densidad medio
  - D2-8 Nodo Equipamiento Regional
- DISTRITO 3**
  - D3-1 Equip. y servicios de Ruta
  - D3-2 Parque Reg. Contorno de las Cobras
  - D3-3 Parque Informático
- DISTRITO 4**
  - D4-1 Residencial
  - D4-2 Residencial con equipamiento
  - D4-6 Mixto E.V./Equip.comunitario
  - R.F. Reserva Fiscal
- DISTRITO 5**
  - D5-1 Residencial con mv.colectiva
  - D5-2 Residencial con reserva comercial
  - D5-3 Residencial con equip.comunitario
  - D5-4 Mixto Especial con equip.comunitario
  - D5-5 Mixto Especial densidad medio
  - D5-6 Mixto E.V./Equip.comunitario
  - R.F. Reserva Fiscal
- DISTRITO 6**
  - D6-1 Residencial densidad baja
  - D6-2 Residencial densidad medio
  - D6-3 Mixto Especial densidad medio alto
  - D6-4 Residencial Especial densidad medio
  - D6-5 Residencial Especial densidad alto
  - D6-6 Parque Reg. Cobras
  - D6-7 Mixto E.V./Equip.comunitario
  - D6-8 Nodo Equipamiento Regional
- DISTRITO 7**
  - D7-1 Residencial densidad baja
  - D7-2 Residencial especial densidad medio
  - D7-3 Residencial especial densidad alto
  - D7-4 Mixto especial densidad alto
  - D7-5 Parque Reg. Cobras
  - D7-6 Parque Reg. Cobras
  - D7-7 Mixto E.V./Equip.comunitario
  - D7-8 Nodo Equip.comunitario
  - D7-9 Equip.institucional

# AREA GENERALES

- ZONAS, CENTROS Y CORREDORES AREA URBANA**
  - 01 CENTROS INTERBARRIALES ESCALA SECTOR URBANO (1.2.3.6.7)
  - 02 CENTROS INTERBARRIALES ESCALA SECTOR URBANO (4)
  - 03 CENTRO PRINCIPAL ESCALA URBANA Y REGIONAL
  - 04 CENTRO PRINCIPAL ESCALA URBANA Y REGIONAL
  - 05 CENTRO PRINCIPAL ESCALA URBANA Y REGIONAL
  - 06 CENTRO ESPECIAL CASO ESPECIAL
  - 07 CENTRO ESPECIAL ESCALA URBANA Y REGIONAL (E.TON)
  - 08 CENTRO ESPECIAL ESCALA URBANA Y REGIONAL (BAUENARIO RIO GRANDE)
  - 09 CENTRO ESPECIAL ESCALA URBANA Y REGIONAL (C.D.YTIBIBUAL ADM. PROV.)
  - 10 CENTRO SECUNDARIO
  - 11 CENTRO CORREDORES CENTRAL
  - 12 CENTRO CORREDORES CENTRAL
  - 13 CENTRO CORREDORES CENTRAL
  - 14 CENTRO CORREDORES CENTRAL
  - 15 CENTRO CORREDORES MIXTO
  - 16 CENTRO CORREDORES MIXTO
  - 17 CENTRO CORREDORES MIXTO
  - 18 CENTRO CORREDORES MIXTO
  - 19 CENTRO CORREDORES RESIDENCIAL
  - 20 CENTRO CORREDORES RESIDENCIAL
  - 21 CENTRO CORREDORES RESIDENCIAL
  - 22 CENTRO CORREDORES RESIDENCIAL
  - 23 CENTRO CORREDORES RESIDENCIAL
  - 24 CENTRO CORREDORES RESIDENCIAL
  - 25 CENTRO CORREDORES RESIDENCIAL
  - 26 CENTRO CORREDORES RESIDENCIAL
  - 27 CENTRO CORREDORES RESIDENCIAL
  - 28 CENTRO CORREDORES RESIDENCIAL
  - 29 CENTRO CORREDORES RESIDENCIAL
  - 30 CENTRO CORREDORES RESIDENCIAL
  - 31 CENTRO CORREDORES RESIDENCIAL
  - 32 CENTRO CORREDORES RESIDENCIAL
  - 33 CENTRO CORREDORES RESIDENCIAL
  - 34 CENTRO CORREDORES RESIDENCIAL
  - 35 CENTRO CORREDORES RESIDENCIAL
  - 36 CENTRO CORREDORES RESIDENCIAL
  - 37 CENTRO CORREDORES RESIDENCIAL
  - 38 CENTRO CORREDORES RESIDENCIAL
  - 39 CENTRO CORREDORES RESIDENCIAL
  - 40 CENTRO CORREDORES RESIDENCIAL
  - 41 CENTRO CORREDORES RESIDENCIAL
  - 42 CENTRO CORREDORES RESIDENCIAL
  - 43 CENTRO CORREDORES RESIDENCIAL
  - 44 CENTRO CORREDORES RESIDENCIAL
  - 45 CENTRO CORREDORES RESIDENCIAL
  - 46 CENTRO CORREDORES RESIDENCIAL
  - 47 CENTRO CORREDORES RESIDENCIAL
  - 48 CENTRO CORREDORES RESIDENCIAL
  - 49 CENTRO CORREDORES RESIDENCIAL
  - 50 CENTRO CORREDORES RESIDENCIAL
  - 51 CENTRO CORREDORES RESIDENCIAL
  - 52 CENTRO CORREDORES RESIDENCIAL
  - 53 CENTRO CORREDORES RESIDENCIAL
  - 54 CENTRO CORREDORES RESIDENCIAL
  - 55 CENTRO CORREDORES RESIDENCIAL
  - 56 CENTRO CORREDORES RESIDENCIAL
  - 57 CENTRO CORREDORES RESIDENCIAL
  - 58 CENTRO CORREDORES RESIDENCIAL
  - 59 CENTRO CORREDORES RESIDENCIAL
  - 60 CENTRO CORREDORES RESIDENCIAL
  - 61 CENTRO CORREDORES RESIDENCIAL
  - 62 CENTRO CORREDORES RESIDENCIAL
  - 63 CENTRO CORREDORES RESIDENCIAL
  - 64 CENTRO CORREDORES RESIDENCIAL
  - 65 CENTRO CORREDORES RESIDENCIAL
  - 66 CENTRO CORREDORES RESIDENCIAL
  - 67 CENTRO CORREDORES RESIDENCIAL
  - 68 CENTRO CORREDORES RESIDENCIAL
  - 69 CENTRO CORREDORES RESIDENCIAL
  - 70 CENTRO CORREDORES RESIDENCIAL
  - 71 CENTRO CORREDORES RESIDENCIAL
  - 72 CENTRO CORREDORES RESIDENCIAL
  - 73 CENTRO CORREDORES RESIDENCIAL
  - 74 CENTRO CORREDORES RESIDENCIAL
  - 75 CENTRO CORREDORES RESIDENCIAL
  - 76 CENTRO CORREDORES RESIDENCIAL
  - 77 CENTRO CORREDORES RESIDENCIAL
  - 78 CENTRO CORREDORES RESIDENCIAL
  - 79 CENTRO CORREDORES RESIDENCIAL
  - 80 CENTRO CORREDORES RESIDENCIAL
  - 81 CENTRO CORREDORES RESIDENCIAL
  - 82 CENTRO CORREDORES RESIDENCIAL
  - 83 CENTRO CORREDORES RESIDENCIAL
  - 84 CENTRO CORREDORES RESIDENCIAL
  - 85 CENTRO CORREDORES RESIDENCIAL
  - 86 CENTRO CORREDORES RESIDENCIAL
  - 87 CENTRO CORREDORES RESIDENCIAL
  - 88 CENTRO CORREDORES RESIDENCIAL
  - 89 CENTRO CORREDORES RESIDENCIAL
  - 90 CENTRO CORREDORES RESIDENCIAL
  - 91 CENTRO CORREDORES RESIDENCIAL
  - 92 CENTRO CORREDORES RESIDENCIAL
  - 93 CENTRO CORREDORES RESIDENCIAL
  - 94 CENTRO CORREDORES RESIDENCIAL
  - 95 CENTRO CORREDORES RESIDENCIAL
  - 96 CENTRO CORREDORES RESIDENCIAL
  - 97 CENTRO CORREDORES RESIDENCIAL
  - 98 CENTRO CORREDORES RESIDENCIAL
  - 99 CENTRO CORREDORES RESIDENCIAL
  - 100 CENTRO CORREDORES RESIDENCIAL
- AREAS PERIURBANA**
  - PI PERIURBANO DE TRANSICION (VALENTINA NORTE)
  - PI RE PERIURBANO DE TRANSICION RINCON DE EMILO (Ord.12632)
  - Piu PERIURBANO DE TRANSICION URBANO (VALENTINA NORTE Y SUR)
  - Pim PERIURBANO DE TRANSICION AEROPUERTO.
  - Pmu PERIURBANO DE TRANSICION MIXTO.
  - Ppu PERIURBANO DE TRANSICION (Ord.12815) -"er" norte
  - Pps PRODUCCION PRIMARIA AGRICOLA (VALENTINA NORTE Y SUR)
  - Pp PRODUCCION PRIMARIA AGRICOLA (COLOMIA NUEVA ESPERANZA)
  - Pp INDUSTRIAL
  - Ip INDUSTRIALES Y MEDIANAS INDUSTRIAS
  - Ipym PARQUE RIBERENO SECTOR COSTAS RIO LIMAY (P)
  - Pr PARQUE RIBERENO SECTOR COSTAS RIO NEUQUEN (P)
  - Pr PARQUE LAS BARROS SECTOR RECREATIVO Y DEPORTIVO
  - Pr PARQUE REGIONAL BARROS NORTE
  - Pr ZONA EXPANSION VALLE (TIERRAS DEL EJERCITO)
  - Pr ZONA EXPANSION MESETA (Resto del Lote Oficial N° 3)
  - Pr PARQUE LAS BARROS SECTOR AREA PROTEGIDA (P)



- PASEO DE LA COSTA**
  - Districto 131
    - Zona 131-1
    - Zona 131-2
    - Zona 131-3
    - Zona 131-4
    - Zona 131-5
  - Districto 132
    - Zona 132-1
    - Zona 132-2
    - Zona 132-3
    - Zona 132-4
    - Zona 132-5
    - Zona 132-6
    - Zona 132-7
    - Zona 132-8
  - Districto 133
    - Zona 133-1
    - Zona 133-2
    - Zona 133-3
    - Zona 133-4
    - Zona 133-5
    - Zona 133-6
    - Zona 133-7
    - Zona 133-8
    - Zona 133-9
    - Zona 133-10
    - Zona 133-11
    - Zona 133-12
    - Zona 133-13
    - Zona 133-14
    - Zona 133-15
    - Zona 133-16
    - Zona 133-17
    - Zona 133-18
    - Zona 133-19
    - Zona 133-20
    - Zona 133-21
    - Zona 133-22
    - Zona 133-23
    - Zona 133-24
    - Zona 133-25
    - Zona 133-26
    - Zona 133-27
    - Zona 133-28
    - Zona 133-29
    - Zona 133-30
    - Zona 133-31
    - Zona 133-32
    - Zona 133-33
    - Zona 133-34
    - Zona 133-35
    - Zona 133-36
    - Zona 133-37
    - Zona 133-38
    - Zona 133-39
    - Zona 133-40
    - Zona 133-41
    - Zona 133-42
    - Zona 133-43
    - Zona 133-44
    - Zona 133-45
    - Zona 133-46
    - Zona 133-47
    - Zona 133-48
    - Zona 133-49
    - Zona 133-50
  - Districto 134
    - Zona 134-1
    - Zona 134-2
    - Zona 134-3
    - Zona 134-4
    - Zona 134-5
    - Zona 134-6
    - Zona 134-7
    - Zona 134-8
    - Zona 134-9
    - Zona 134-10
    - Zona 134-11
    - Zona 134-12
    - Zona 134-13
    - Zona 134-14
    - Zona 134-15
    - Zona 134-16
    - Zona 134-17
    - Zona 134-18
    - Zona 134-19
    - Zona 134-20
    - Zona 134-21
    - Zona 134-22
    - Zona 134-23
    - Zona 134-24
    - Zona 134-25
    - Zona 134-26
    - Zona 134-27
    - Zona 134-28
    - Zona 134-29
    - Zona 134-30
    - Zona 134-31
    - Zona 134-32
    - Zona 134-33
    - Zona 134-34
    - Zona 134-35
    - Zona 134-36
    - Zona 134-37
    - Zona 134-38
    - Zona 134-39
    - Zona 134-40
    - Zona 134-41
    - Zona 134-42
    - Zona 134-43
    - Zona 134-44
    - Zona 134-45
    - Zona 134-46
    - Zona 134-47
    - Zona 134-48
    - Zona 134-49
    - Zona 134-50
  - Districto 135
    - Zona 135-1
    - Zona 135-2
    - Zona 135-3
    - Zona 135-4
    - Zona 135-5



ESCALA GRAFICA

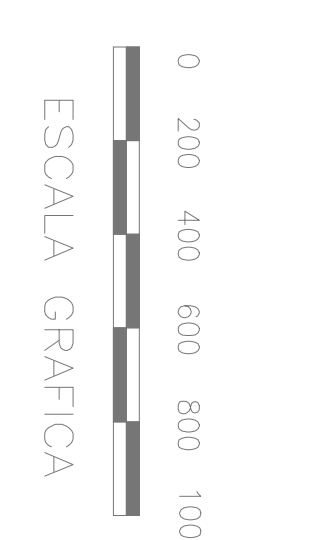
Actualización en fecha: Febrero/16 (Ord.12815, 12922, 12982, 12914, 13149, 13175, 13263, 13324, 13392)  
 Nota: Ptu según Ordenanza N°12815, con aprobación de acuerdo al Artículo 7°.

# PLANO DE ZONIFICACION

# BLOQUE TEMATICO N° 1

# USOS Y OCUPACION DEL SUELO

# PLANO N° 2



PLAN URBANO AMBIENTAL  
 Espacio de opinión y concertación social  
 MUNICIPALIDAD DE NEUQUEN

CONSEJO FIDUCIARIO DE LA MUNICIPALIDAD PROVINCIAL DE NEUQUEN

BASE GRAFICA DESARROLLADA POR CATASTRO MUNICIPAL, COLABORACION DE INSPECCIONES Y CONTROL (FRENTE DE BARRA), Y PLANEAMIENTO URBANO (BARRIOS NO REGULARIZADOS), COORDENADAS INC.